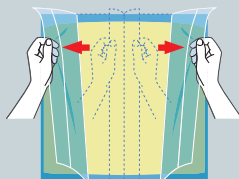


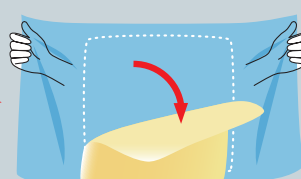
# イーザーピールパウチ

簡単に剥がして開封でき、開封時のフィルム切片による異物混入が防止できる、高性能な「イーザーピールパウチ (EP)」です。

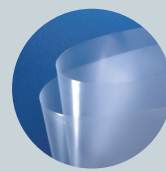
袋を簡単に剥がして開封でき、内容物とフィルムもはりつかず剥がれやすくなっている、使いやすい画期的パウチ。二重レイヤー構造で耐ピンホール性も高めています。常温では固まる液体(フラワーペーストやチーズ等)の包装に最適な機種や、カット野菜や冷凍食品など固形食品の包装に適した様々なフィルムに対応できる機種等をラインナップしています。



シール部分の真ん中を左右に引っ張ります。



両端を持って広げて前に傾けると内容物が自然に剥がれます。



耐ピンホール性を高めた二重構造のフィルム

## スタンダードサイズ Onpack-2550

充填量: 3~5ℓ  
包装能力: 最大10袋/分



中袋タイプ ヒローパウチ イージーオープン

袋寸法 : ロール幅 540mmのみ  
ピッチ 250~550mm  
シール方式 : タテシール:ラップシール  
ヨコシール:シングルシール  
(サーボモーター駆動)ダブルシールも可



イーザーピールフィルムに対応しており、開封性が高く、フィルムの切片などの異物混入の心配がありません。フラワーペーストやチーズなどの常温では固まる液体の包装に最適です。パウチ排出時の衝撃をシール保護機構で緩和しています。



## ロケット包装 Onpack-2550R

充填量: 2.5~5ℓ  
包装能力: 最大6袋/分



中袋タイプ ヒローパウチ イージーオープン

袋寸法 : ロール幅 420.450mmのみ  
ピッチ 250~580mm  
シール方式 : タテシール:ラップシール  
ヨコシール:シングルシール  
スクレーパー仕様  
(サーボモーター駆動)



収縮フィルムいらずのロケット包装が可能となりました。2重袋イーザーピールフィルムを使用しているため、手で開封でき、フィルムの切片による異物混入の心配がありません。固まる充填物の包装に最適なモデルです。



## 大容量サイズ Onpack-5750

充填量: 5~10ℓ  
包装能力: 最大10袋/分



大袋タイプ 中袋タイプ ヒローパウチ イージーオープン

袋寸法 : ロール幅 530~760mm  
ピッチ 450~700mm  
シール方式 : タテシール:ラップシール  
ヨコシール:ダブルシール



イーザーピールフィルムに対応しており、開封性が高く、フィルムの切片などの異物混入の心配がありません。フラワーペーストやチーズなどの常温では固まる液体の包装に最適です。パウチ排出時の衝撃をシール保護機構で緩和しています。



## シートパウチ Onpack-5630SS III

充填量: 600ml~2ℓ  
包装能力: 最大22袋/分



大袋タイプ 中袋タイプ ヒローパウチ 斜めシール イージーオープン

袋寸法 : ロール幅 330~750mm  
ピッチ 250~450mm  
シール方式 : ダブルシール(3段シール仕様)



600ml~2ℓまで幅広い包装範囲に対応。高温・脱気充填や成型板包装による定量充填、計量器との傾向制御充填など目的に合わせた充填方法が選択可能。シート包装対応モデルです。



※包装能力、充填量は充填物、包材により異なります。