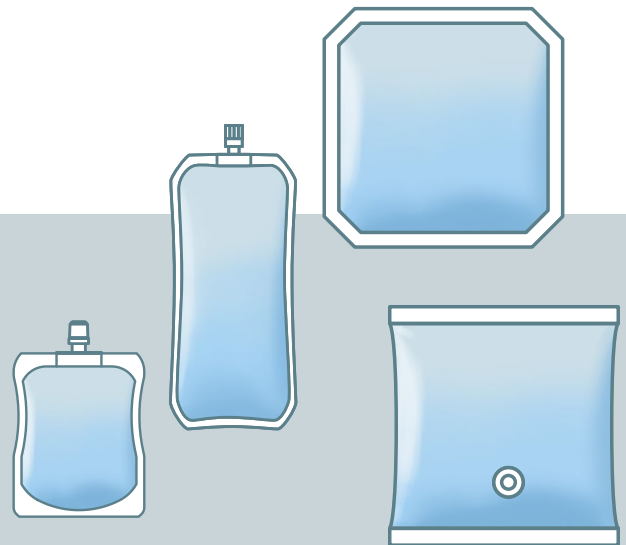


# チルド充填 & ミネラルウォーター

チルド製品やミネラルウォーターを、より長期にわたって安全に流通させるために開発したクリーンテクノロジーです。

HEPAクリーンブースや内面無菌のチューブフィルム、UV殺菌等を組み合わせることで、ウルトラクリーンな充填を可能にしました。製品の安全性に対する要求が高まっている今日、チルド流通やミネラルウォーター等のビジネスに、ぜひご活用ください。



## フレコパックシステム(ミネラルウォーター)

袋形態に合わせた専用のハードケースに、クリーンテクノロジーを使って充填包装した「フレコパック」を入れて使う新液体容器システムです。詰め替えが簡単にでき、冷蔵庫扉にも収納できるサイズで、使用後の袋は小さく畳んで廃棄できます。



ハードケース側面のスライドツマミを開け、上蓋を開けてください。



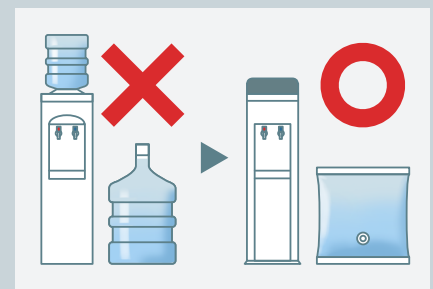
上蓋を開け、「注ぎ口」部に袋の口栓部分を差し込み、蓋を閉じて口栓を固定してください。



つかみやすい取っ手を持ってご使用ください。

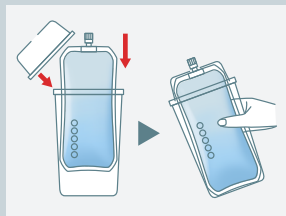
## バッグインボックス (口栓付き大容量タイプ)

除菌環境で充填するウルトラクリーンな包装システムです。ヘッドスペースなしのエアレス充填が可能で、インラインUV殺菌機や除菌フィルターを標準装備。非加熱ミネラルウォーター等の充填に最適です。



## チューブパウチ(口栓付き)

内面無菌チューブフィルムを使用したロールフィルム供給方式を採用し、除菌環境で充填するウルトラクリーンな包装システムです。インライン口栓滅菌機構を搭載し、ヘッドスペースなしのエアレス満注充填が可能になっています。



専用ハードケースがご利用できます。



## チューブパウチ Onpack-T1000

充填量：最大7.6ℓ

包装能力：最大12袋/分



大袋タイプ 四方シール 四方シール

袋寸法：ロール幅 450mm  
ピッチ 400mm

シール方式：ボックスモーション



内面無菌チューブフィルムを使用したロールフィルム供給方式を採用。除菌環境で充填するウルトラクリーンな包装システムです。医療用の点滴液等の充填に使えるレベルのクリーンさで、ミネラルウォーターや医療用の洗浄液等も充填できます。コンパクトなウォーターサーバーにも格納できるように、できるだけ小さな袋に、できるだけ多く内容量を入れることができるように、究極の張りを実現しています。包装形態は四方シールを採用し、輸送時の耐ピンホール性を向上させています。口栓を付けることも可能です。



※包装能力、充填量は充填物、包材により異なります。

## チューブパウチ Onpack-T500 (口栓仕様)

充填量: 最大3ℓ

包装能力: 最大20袋/分 (2ℓ充填時)



大袋タイプ 四方シール

袋寸法 : ロール幅 350~460mm  
シール方式: ヒートシール (サーボモーター駆動)



シェルライフの延長を可能にし、究極の張りを実現したウルトラエコパウチ。内面無菌チューブフィルムを使用したロールフィルム供給方式を採用。除菌環境で充填するウルトラクリーンな包装システムです。チルド製品の充填に最適です。



## フレコパックシステム Onpack-13000ALS (フレコパック)

充填量: 最大2ℓ

包装能力: 最大20袋/分



中袋タイプ 四方シール スタンディング フレコパック

袋寸法 : ロール幅 420mm  
ピッチ 350mm  
シール方式: スカットシール

## スタンディングパウチ Onpack-13000A

充填量: 70ml~1ℓ

包装能力: 最大25袋/分



中袋タイプ 小袋タイプ 四方シール スタンディング スタンディング

袋寸法 : ロール幅 290~590mm  
ピッチ 70~180mm  
シール方式: スカットシール



工場を有効利用できる省スペース設計。直接ロールフィルムから製袋・充填包装を行うことで、大幅なコスト削減が可能です。



フレコパック



スタンディングパウチ 口栓付き

## バッグインボックス (大容量タイプ)

### Onpack-7916 (高速タイプ)

充填量: 5~9ℓ

包装能力: 最大16袋/分



大袋タイプ ヒロウチ ヒロウチ

袋寸法 : ロール幅 750mm  
ピッチ 350~450mm  
シール方式: ヨコシール部  
ムービングスカットシール (サーボモーター駆動)



UV殺菌されたロールフィルムに口栓を溶着し連続的に製袋充填します。機械上部にはHEPAフィルターが複数取り付けられており、動作中は常に本体を陽圧状態に保ち、よりクリーンな環境で内容物を包装することができます。オプションでスプライサーの取り付けも可能です。

### Onpack-5750 (標準タイプ)

充填量: 5~10ℓ

包装能力: 2.0~2.5t/時



大袋タイプ 中袋タイプ ヒロウチ イージーネフ

袋寸法 : ロール幅 530~760mm  
ピッチ 450~700mm  
シール方式: タテシール ラップシール  
ヨコシール ダブルシール

※オプションで口栓仕様に変更できます。



※包装能力、充填量は充填物、包材により異なります。